



株式会社あいらいふ
〒163-0532 東京都新宿区西新宿1丁目26-2 新宿野村ビル32階
TEL 03-6328-3121

2023年12月5日発信

報道関係者 各位

あいらいふ、MIKAWAYA21株式会社と事業提携 「まごころ入居相談」サービスを提供開始

～在宅から施設入居まで、全国のシニア生活のトータルサポートが可能に～

シニアライフのトータルサポート事業を展開する株式会社あいらいふ（本社：東京都新宿区 代表取締役：藤田敦史、以下、「あいらいふ」）は、シニア向けの生活支援サービス「まごころサポート」を展開するMIKAWAYA21株式会社（本社：東京都荒川区、代表取締役社長：青木慶哉、以下、「MIKAWAYA21」）と事業提携し、この度、「まごころ入居相談」サービスの提供を開始いたしました。

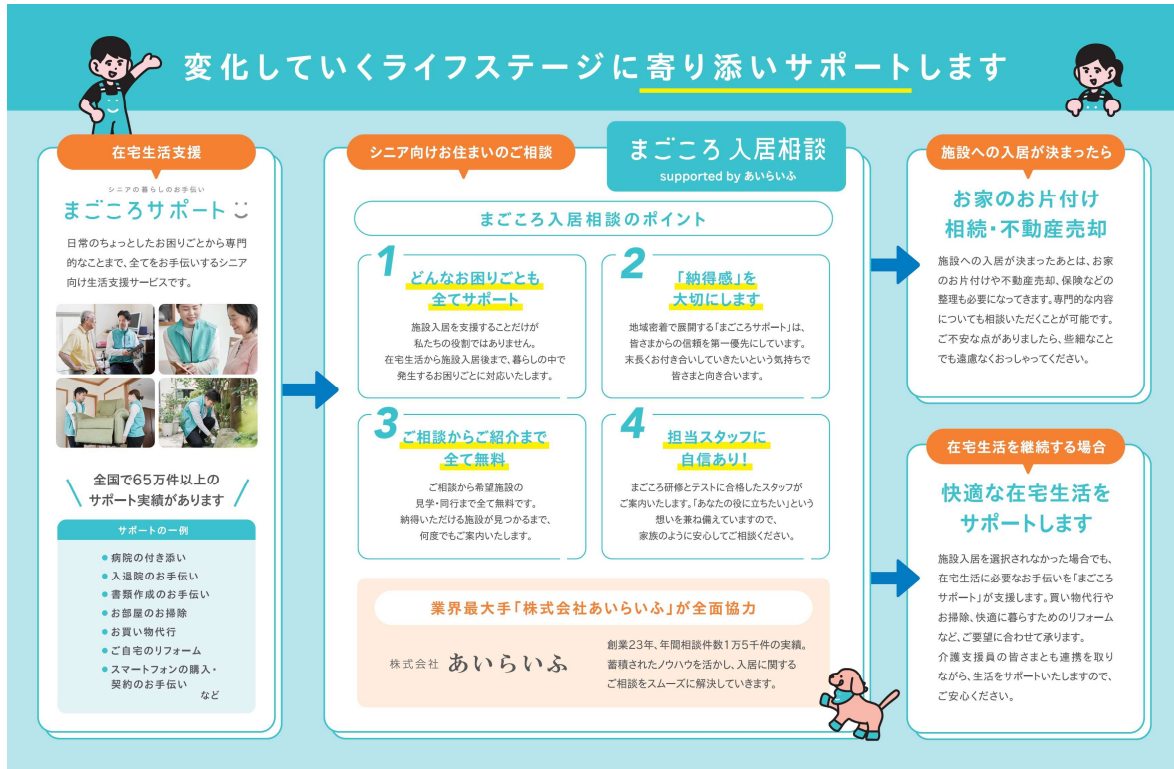


【背景】

あいらいふでは、20年以上にわたり、「あいらいふ入居相談室」として首都圏を中心に有料老人ホーム入居相談事業を展開しております。あいらいふに入居相談をいただいた方のうち実際に入居に至る方は約3割であり、残り7割の方は様々な事情で在宅生活を継続しています。そこで、あいらいふでは、サービスの手の行き届かなかった7割の方々にも対応するべく、昨年9月、「まごころサポート」へFC加盟し、東京・吉祥寺に「まごころサポート東京武蔵野あいらいふ店」を開業いたしました。店舗内には「あいらいふ入居相談室」も併設され、在宅生活から施設介護までトータルでシニアライフをサポートしております。

吉祥寺での実績を通して、「まごころサポート」と「あいらいふ入居相談室」の顧客は、高齢者やその家族、そして在宅介護をサポートするケアマネジャーや病院の退院支援担当者などほぼ同一であり、事業においても非常に親和性の高いことがわかりました。あいらいふとMIKAWAYA21は、あらためて両サービスの連携に将来の可能性を見出し、この度の「まごころ入居相談」サービス提供の決定に至りました。

【「まごころ入居相談」とは】



お元気なうちはご自宅で「まごころサポート」

「まごころサポート」は、シニア向けの生活支援サービスです。日々の生活の中で起こる「ちょっと困った」ことや「こんなことしたい!」という要望をワンストップで解決。電球交換やお家の掃除などの簡単なものから、プロのサービス提供や専門家の紹介、お孫さんのプレゼント選びまで、全国200拠点以上で「コンシェルジュ」と呼ばれる地域スタッフがお手伝いしています。行政と提携、ふるさと納税の返礼品にも選ばれるなど、社会的なニーズに対応するサービスとして広く認識されているサービスです。

施設介護が必要になったら「まごころ入居相談」

在宅での生活が難しくなると、施設介護が必要となります。「まごころサポート」から「まごころ入居相談」サービスへ、引き続きシニアライフの安心をサポートします。20年以上にわたる入居相談実績を有するあいらいふの蓄積されたノウハウを活かしながら、経験豊富な「入居相談員」が、多種多様な選択肢の中からその方に最適な施設選びを専門的な見地から無料でサポートします。

「まごころ入居相談」は、「まごころサポート」をご利用いただいている方のライフステージの変化に寄り添いながら、納得できる施設選びを丁寧に徹底的にお手伝いするサービスです。

200を超える「まごころサポート」加盟店のうち、北海道、東北、関東、東海、関西、中国、四国、九州、沖縄の計39店舗で「まごころ入居相談」サービスの取り扱いを開始。2024年1月以降もさらなるサービスエリアの拡大を予定しております。

【事業提携によるメリット】

今回の事業提携による最大のメリットは、シニアの在宅生活から施設介護まで「シニアのお困りごと」にワンストップで対応できることです。在宅支援で全国規模の実績を持つ「まごころサポート」と施設介護で長年の実績を持つ「あいらいふ」が提携することにより、今後日本全国のシニアの方々に向けて質の高いサポートをトータルで展開していくことが可能になります。

また、シニア期全体の暮らしに直接関わり、当事者であるシニアと支える家族・ケアマネジャー・医療ソーシャルワーカーの「お困りごと」ないし「こんなことしたい」という日々の要望をデータとして蓄積できることも大きなメリットのひとつです。「まごころサポート」&「まごころ入居相談」を通じて得られたリアルなシニアライフのニーズを把握することで、シニアマーケットに参入する企業と協業しながら、今後のシニア向け商品の開発やシニアの生きがいづくり、健康寿命の増進、さらには、ケアマネジャーや医療ソーシャルワーカーの負担軽減につなげていくための仕組みの構築ができることも期待しております。

2025年問題、2040年問題が間近に迫る日本。「まごころサポート」と「まごころ入居相談」は、介護保険や居宅介護支援システム、地域包括ケアシステムをはじめとする医療・行政によるサポート体制の維持・継続の一助を担うことが期待されるサービスです。MIKAWAYA21とあいらいふでは、今後も両社のもつ強みを活かしながら、高齢者の多様なニーズや状況に応えるサービスを開発・提供し、急速に進む高齢社会の課題に事業を通じて解決してまいります。

「MIKAWAYA21株式会社」概要

事業内容 : まごころサポートのコンサルティング・支援、IoTデバイス開発事業
本社所在地 : 東京都荒川区西尾久3-20-4
資本金 : 9億1703万円
ホームページ : <https://magocoro.me/>

「株式会社あいらいふ」概要

事業内容 : 老人ホーム紹介事業（あいらいふ入居相談室、有料老人ホーム検索サイト「探しっくす®」）/トータルサポート事業/まごころサポート事業/出版事業
本社所在地 : 〒163-0532 東京都新宿区西新宿1丁目26-2 新宿野村ビル32階
拠点 : 新宿（本社）、五反田、霞が関、吉祥寺、立川、大宮、船橋、横浜、京都、沖縄
ホームページ : <https://i-life.net/>