



株式会社あいらいふ
〒163-0532 東京都新宿区西新宿1丁目26-2 新宿野村ビル32階
TEL 03-6328-3121

2023年8月4日発信

報道関係者 各位

株式会社あいらいふ、本社を新宿野村ビルに移転

～お客様にとって利便性が高く、従業員にとって働きやすいオフィスへ～

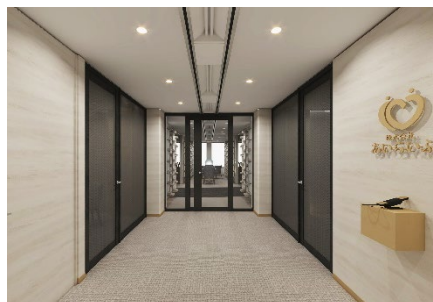
有料老人ホームの紹介をはじめとするシニアライフのトータルサポート事業を展開する株式会社あいらいふ（本社：東京都新宿区 代表取締役：藤田敦史、以下、「あいらいふ」）は、2023年8月4日より本社を新宿野村ビルに移転したことをお知らせいたします。

あいらいふは、有料老人ホーム紹介事業を中心に、シニア向けの生活支援サービス「まごころサポート」の提供などシニアライフのトータルサポート事業を展開しております。

従来は、秋葉原と五反田の都心部2つの相談室が事業の中核を担ってきました。今回、本社機能を新宿へ集約させることにより、業務効率化と社内コミュニケーションの向上を図ってまいります。また、乗り入れ路線の多い新宿にオフィスを構えることで、お客様の利便性向上につながることも期待しております。

【新本社の概要】

- 所在地 : 〒163-0532
東京都新宿区西新宿1丁目26-2
新宿野村ビル32階
- 代表電話番号 : 03-6328-3121
※新番号への切り替えは
2023年8月7日（月）を
予定しています。
- 業務開始日 : 2023年8月7日（月）
- アクセス : JR各線・小田急線・京王線
「新宿」駅〔西口〕徒歩8分
（地下道-都庁方面 / N5出口）
丸ノ内線「西新宿」駅〔2〕徒歩4分
大江戸線「都庁前」駅〔B2〕徒歩3分





「株式会社あいらいふ」概要

事業内容 : 老人ホーム紹介事業（「あいらいふ入居相談室、
有料老人ホーム検索「探しっくす®」）/トータルサポート事業/出版事業

設立 : 2002年7月5日

本社所在地 : 〒163-0532 東京都新宿区西新宿1丁目26-2 新宿野村ビル32階

拠点 : 新宿（本社）、五反田、霞ヶ関、吉祥寺、大宮、船橋、横浜、沖縄

ホームページ : <https://i-life.net/>